



ÉTANG



CHAMPS
CAMPAGNE



CURIOSITÉ

Idéale pour une balade en famille avec des enfants, cette petite boucle vous fera découvrir les richesses faunistiques et floristiques de la commune, notamment en arpentant les bords de la Vaige.



Il est possible de coupler cet itinéraire avec le circuit n°5.

Distance : 6 km | Durée : 1h30 ♦ Dénivelé positif : 82 m | Dénivelé négatif : 82 m | Point haut : 99 m | Point bas : 67 m ♦ Difficulté : Très facile ♦ 50% de chemins ♦ Point de départ + stationnement : parking de la salle des fêtes ♦ Coordonnées géographiques : N 48.00196° - O 0.48911°

Quelques règles

ESSENTIELLES AVANT DE PARTIR

- Prévoir de bonnes chaussures de marche et des vêtements adaptés.
- Prévoir de l'eau et de la nourriture ; ne pas laisser de déchets derrière vous.
- Se renseigner sur la météo ; certains chemins deviennent boueux ou glissants en période de pluie.
- Respecter les milieux naturels, l'environnement, les espaces protégés, ... et rester discret.
- Rester sur les itinéraires balisés ; éviter le piétinement des espèces (pas de raccourcis).
- Refermer les clôtures et les barrières, respecter les passages sur propriété privée.
- Partager les espaces naturels avec les autres usagers, rester courtois.
- Tenir les chiens en laisse.
- Se renseigner sur les périodes de chasse pour certains secteurs (ex : Bellebranche).
- Ne pas faire de feu en milieu sauvage, ne pas fumer dans les espaces herbés.

Office de Tourisme

DU PAYS DE MESLAY-GREZ

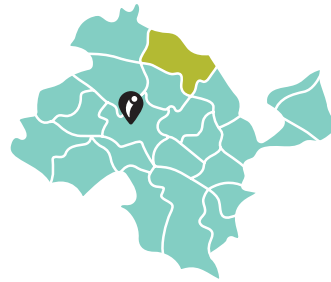
Pôle intercommunal
1 voie de la Guiternière
53170 MESLAY-DU-MAINE

02 43 64 29 00

o.tourisme@paysmeslaygrez.fr

www.paysmeslaygrez.fr

Ouvert toute l'année, du lundi au vendredi, de 9h à 12h et de 14h à 17h30



Informations pratiques

MAIRIE DE LA-BAZOUGE-DE-CHÉMERÉ

1 rue du Pont, 53170 La-Bazouge-de-Chémeré
02 43 90 51 07

RESTAURANT

Le Petit Comptoir

TOILETTES

près de la mairie, au plan d'eau et dans la cour située derrière la salle des fêtes



Grâce à ce QR code, téléchargez l'itinéraire et embarquez la carte de votre circuit sur votre smartphone. (Attention au sens qui peut différer du balisage)

CIRCUIT CRÉÉ AVEC LE SOUTIEN DE



LE TRI FACILE BROCHURE



© Pays de Meslay-Grez | Photographies : Pays de Meslay-Grez & Mayenne Tourisme | Graphisme : Juliette Lebreton | Impression : Fagulier Print & Pack | Ne pas jeter sur la voie publique

CIRCUIT N°4

Les Rochers

La-Bazouge-de-Chémeré | 6 km

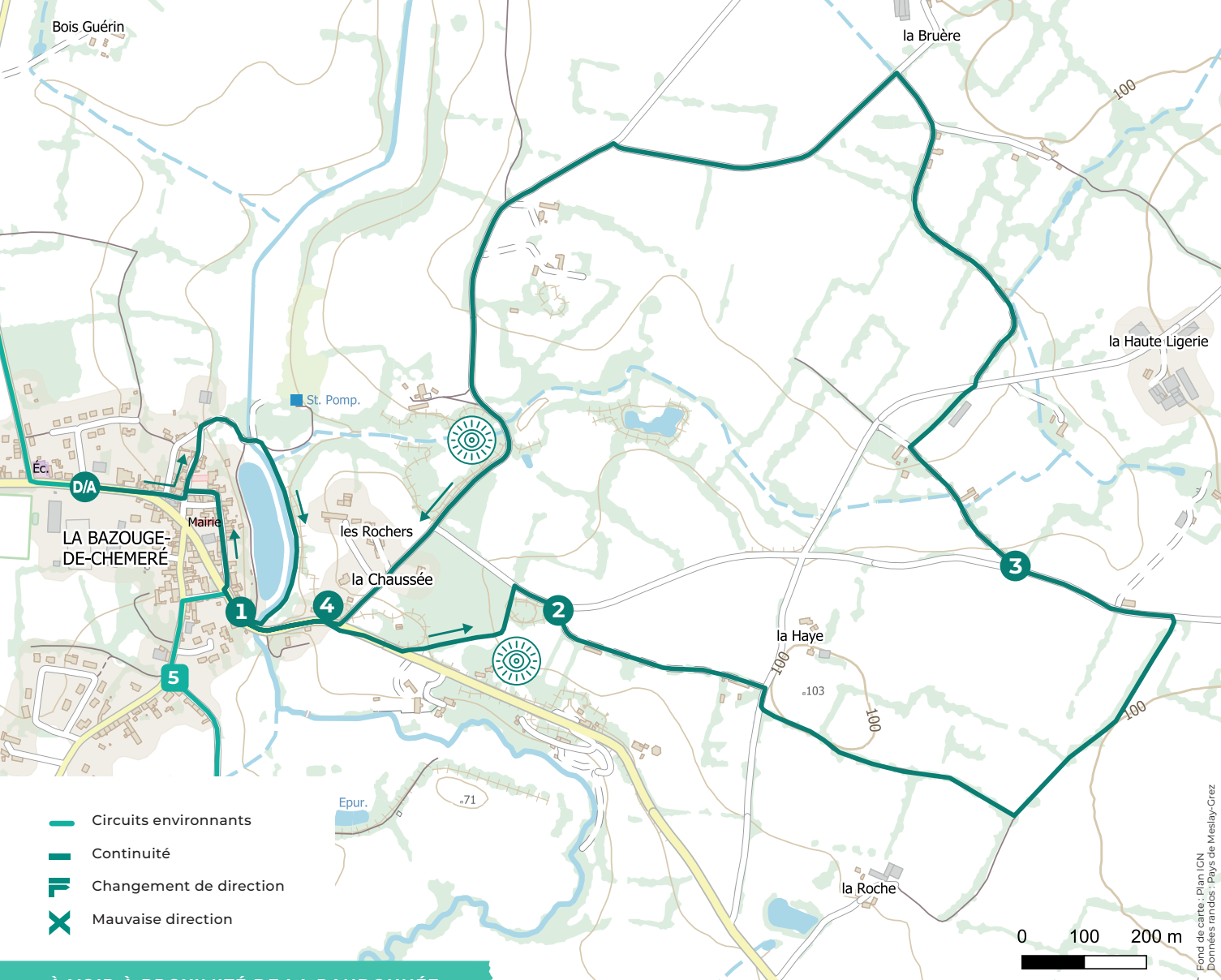
RANDONNÉE PÉDESTRE



RANDONNÉE PÉDESTRE



PAYS DE MESLAY-GREZ
Proche de tout proche de vous



D/A DÉPART DU PARKING DE LA SALLE DES FÊTES, à droite du restaurant « Le Petit Comptoir ». Prendre à gauche sur la route principale (D130) en direction de la place de l'église. Prendre rue de la Sablonnière, puis à droite vers le plan d'eau. Après le pont, prendre la voie de droite et longer la berge jusqu'à traverser par la passerelle sur la Vaige. Remonter vers la route.

1 SORTIR SUR LA D130. Partir à gauche et remonter la route pendant 300 m, puis prendre le chemin à gauche, en face des deux tours du lieu-dit La Cour. Après 200 m, prendre à droite sur la route goudronnée, puis de nouveau à droite à la patte d'oie.

2 REMONTER LE CHEMIN VERT. Au chemin goudronné, faire un droite-gauche pour prendre le chemin vert. À l'intersection, prendre à gauche jusqu'au chemin goudronné. Prendre à gauche puis après 200 m, à droite.

3 AU LIEU-DIT LA BASSE-CHAUVIÈRE, REPRENDRE À DROITE. Continuer tout droit jusqu'à La Bruère, puis prendre à gauche et remonter le chemin sur 500 m. À l'intersection, prendre de nouveau à gauche et descendre la route jusqu'à retrouver la D130.

4 TOURNER À DROITE ET REJOINDRE LA RUE DE L'ÉTANG, puis la place de l'église. Enfin, prendre la rue du Porche pour rejoindre la D130 et ainsi retrouver le parking du départ.

À VOIR À PROXIMITÉ DE LA RANDONNÉE



ESPACE NATUREL SENSIBLE

Véritable trésor d'écosystème à ciel ouvert, cet espace, situé près du plan d'eau et de la Vaige, abrite un ensemble exceptionnel de pelouses sèches calcaires et de zones humides, ainsi que diverses espèces : orchidées, tritons, papillons, passereaux, martinets, vipères aspics, crapauds...



FOURS À CHAUX

De forme cylindrique, on y produisait de la chaux par calcination d'une pierre calcaire obtenue dans les carrières proches. La température obtenue dépassait les 900°C ! La chaux obtenue était utilisée dans les champs pour les rendre plus fertiles.



ÉGLISE

Construite au XII^e siècle, elle est dédiée à Saint-Gervais et Saint-Protas. Elle renferme de beaux retables en tuffeaux du XVII^e siècle, ainsi que des peintures murales, dont le « Dict des trois vifs » (1585), unique en Mayenne.